

ZASTUPITELSTVO OBCE RADOVESNICE II

vyhlašuje podle zákona č. 128/2000 Sb. § 39 a na základě usnesení ZO ze dne 26.4.2018

ZÁMĚR

prodeje z majetku obce Radovesnice II

Pozemek	v kat. území Radovesnice II		
Parcela číslo :	201/12	orná půda o výměře 1000m ²	350Kč/m ²
Parcela číslo :	201/13	orná půda o výměře 928m ²	350Kč/m ²
Parcela číslo :	201/14	orná půda o výměře 1030m ²	350Kč/m ²
Parcela číslo :	201/15	orná půda o výměře 1023m ²	350Kč/m ²
Parcela číslo :	201/16	orná půda o výměře 962m ²	350Kč/m ²
Parcela číslo :	201/17	orná půda o výměře 1020m ²	350Kč/m ²

Pozemky jsou zasítované a určeny pro stavbu rodinného domu. (viz.příloha)

Zájemci o výše uvedený pozemek mohou zaslat žádost na adresu :

Obecní úřad

Radovesnice II čp. 215

281 28 Radovesnice II

do 20.5.2018

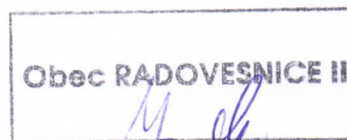
Případné připomínky k tomuto záměru mohou být písemně uplatněny nejpozději do 20.5.2018 na Obecním úřadu v Radovesnicích II.

V Radovesnicích II dne 27.4.2018

Václav Janík
starosta

Vyvěšeno: 27.4.2018

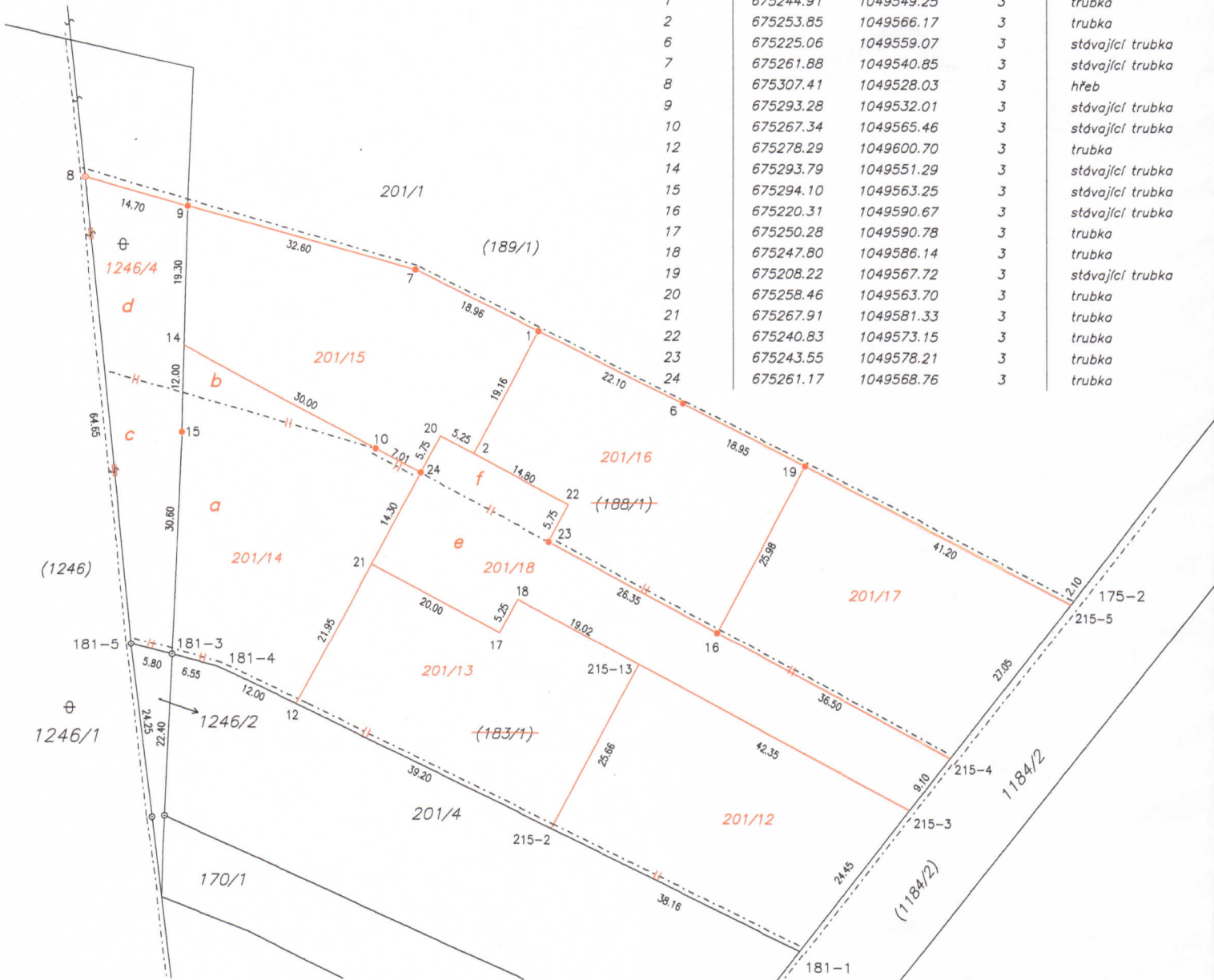
Sejmuto:



Seznam souřadnic (S-JTSK)

Souřadnice pro zápis do KN

Č. bodu	Y	X	kód kv.	Poznámka
175-2	675170.32	1049584.87	8	stávající trubka
181-1	675208.71	1049634.45	3	sl. plotu
181-3	675295.43	1049593.80	3	plast.m.
181-4	675289.08	1049595.47	3	sl. plotu
181-5	675301.05	1049592.31	3	sl. plotu
215-2	675243.04	1049617.80	3	stávající trubka
215-3	675193.74	1049615.11	8	stávající trubka
215-4	675188.15	1049607.90	8	stávající trubka
215-5	675171.60	1049586.52	8	stávající trubka
215-13	675231.06	1049595.12	3	stávající trubka
1	675244.91	1049549.25	3	trubka
2	675253.85	1049566.17	3	trubka
6	675225.06	1049559.07	3	stávající trubka
7	675261.88	1049540.85	3	stávající trubka
8	675307.41	1049528.03	3	hřeb
9	675293.28	1049532.01	3	stávající trubka
10	675267.34	1049565.46	3	stávající trubka
12	675278.29	1049600.70	3	trubka
14	675293.79	1049551.29	3	stávající trubka
15	675294.10	1049563.25	3	stávající trubka
16	675220.31	1049590.67	3	stávající trubka
17	675250.28	1049590.78	3	trubka
18	675247.80	1049586.14	3	trubka
19	675208.22	1049567.72	3	stávající trubka
20	675258.46	1049563.70	3	trubka
21	675267.91	1049581.33	3	trubka
22	675240.83	1049573.15	3	trubka
23	675243.55	1049578.21	3	trubka
24	675261.17	1049568.76	3	trubka



Výkaz údajů o bonitovaných půdně ekologických jednotkách (BPEJ) k parcelám nového stavu

Parcelní číslo podle katastru nemovitostí		Kód BPEJ	Výměra		BPEJ na dílu parcely	Parcelní číslo podle katastru nemovitostí		Kód BPEJ	Výměra		BPEJ na dílu parcely
zjednodušené evidence	ha		m ²	ha		m ²	zjednodušené evidence		ha	m ²	
201/12		35301	10	00		201/16	35301	9	62		
201/13		32213	2	71		201/17	35301	10	20		
		35301	6	57							
201/14		32213	2	78	a	201/18	35301	8	44	e	f
		35301	6	69	a			1	15		
			83	b				9	59		
			7	52		201/15	35301	10	23		